



Berliner Festspiele



Wiederentdeckte Moderne II

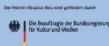
# Wenzel Hablik

## Expressionistische Utopien

Malerei, Zeichnung, Architektur

2.9. - 14.1.2018

Martin-Gropius-Bau



Martin-Gropius-Bau, Niederkirchenerstraße 7, 10963 Berlin  
Öffnungszeiten: Mi-Mo, 10:00 - 19:00 Uhr, Di geschlossen, außer Di 3.10. und 31.10. geöffnet,  
24.12. und 31.12. geschlossen, U+5 Potsdamer Platz, S Anhalter Bahnhof, Bus M29 und M41  
©Gropiusbau / Wenzel Hablik

[www.gropiusbau.de](http://www.gropiusbau.de)

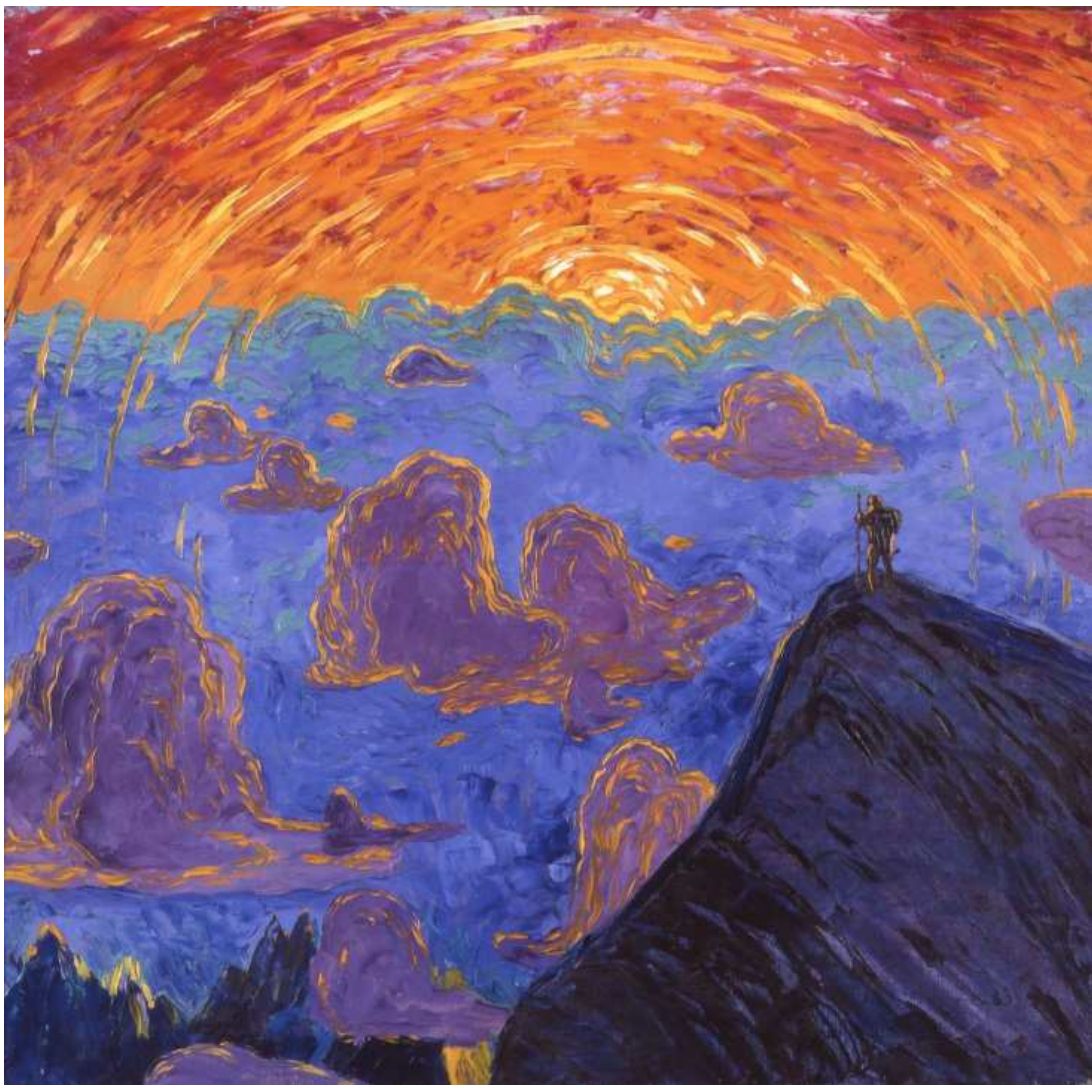
# HINGESCHAUT!

## Spielerisch Sehen lernen



### Anleitungen zu den Karten:

1. **Liebe Besucher\*innen! Sucht das Bild auf der Karte in der Ausstellung. Habt Ihr es gefunden?**
2. **Dann beobachtet das Bild in all seinen Einzelheiten und lasst es auf Euch wirken.**
3. **Und jetzt: dreht Euch um, lasst das Bild hinter Euch und beantwortet die Fragen auf der Rückseite der Karte. Spicken gilt nicht. ;)**
4. **Konntet Ihr jede Frage beantworten oder habt Ihr Details übersprungen? Dreht Euch erneut um und betrachtet das Bild. Zum Abgleichen: Die Antworten stehen unten rechts.**



Sonnenuntergang Mont Blanc, 1906, Öl auf Leinwand, © Wenzel-Hablik-Stiftung, Itzehoe

## Fragen

1. Hält die Person auf dem Berggipfel etwas in der linken oder in der rechten Hand?
2. Welche Tageszeit ist auf dem Bild zu erkennen?
3. Was für eine Landschaft ist dargestellt?
4. Wie viele größere Wolken sind zu sehen?

Zum Nachdenken: Versetzt Euch in den Wanderer. Wie wirkt die Natur auf Euch?

Der Mont Blanc ist mit 4810m der höchste Berg Europas. Sowohl Frankreich als auch Italien haben Anteil an dem Berg, wobei der Grenzverlauf auf dem Mont Blanc seit langem umstritten ist. 1906 unternahm Wenzel Hablik eine Wanderung, die ihn nach Paris führen sollte, die aber aus Geldnöten in den Alpen endete. Hier bestieg er den Mont Blanc, was zu einem Schlüsselerlebnis seines Lebens wurde. Die Natur wurde zu seiner Inspirationsquelle und beeindruckte ihn sein ganzes Leben.

1. In der linken Hand
2. Sonnenuntergang
3. Eine Naturlandschaft
4. 11